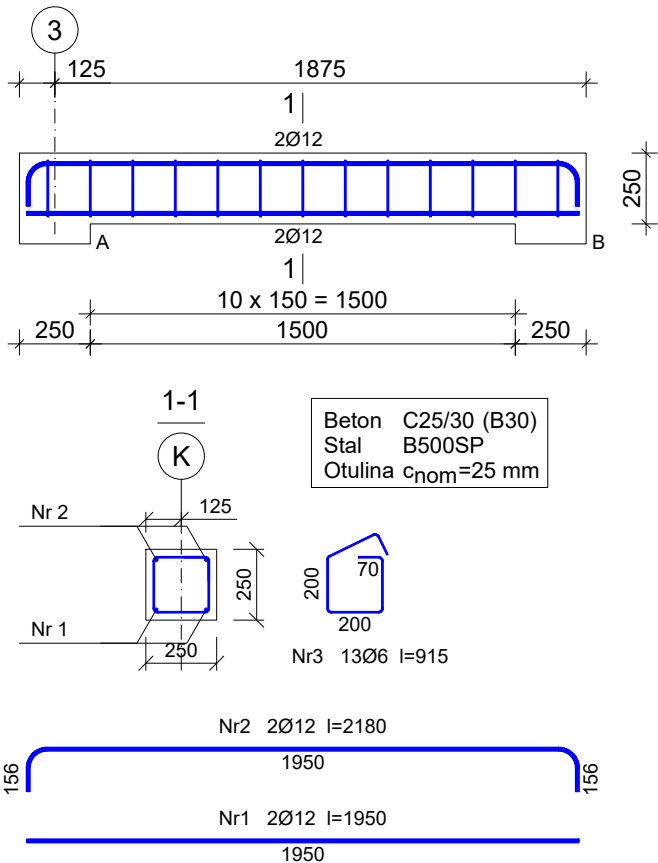




Zbrojenie belki nadprożowej - Bż45
Wykonać 1 szt.



Wykaz prętów

Nr	Średnica [mm]	Długość [mm]	Liczba [szt.]			Długość całkowita [m]		
			prętów w 1 elemencie	elementów	całkowita prętów	B500SP Ø6 Ø12		
Zbrojenie belki nadprożowej - Bz45 - wykonać 1 szt.								
1	12	1950	2	1	2		3,90	
2	12	2180	2	1	2		4,36	
3	6	915	13	1	13	11,90		
Długość całkowita wg średnic						[m]	11,9	8,3
Masa 1 m pręta						[kg/m]	0,222	0,888
Masa prętów wg średnic						[kg]	2,6	7,4
Masa prętów wg gatunków stali						[kg]	10,0	
Masa całkowita						[kg]	10	

UWAGA: Długość pręta jest długością obliczoną na podstawie wymiarów w osi pręta (metoda B wg EN ISO 3766)

INWESTOR: GMINA MIASTO ZAKOPANE UL. KOŚCIUSZKI 13, 34-500 ZAKOPANE		ADRES INWESTYCJI: ul. Sabają 10 34-500 Zakopane nr dz. ewid. 611		
BUDOWA PRZEDSZKOLA I ŻŁOBKA WRAZ Z ZAGOSPODAROWANIEM TERENU I INFRASTRUKTURĄ TECHNICZNĄ ORAZ ROZBIÓRKA ISTNIEJĄCEGO PRZEDSZKOLA				
JEDNOSTKA PROJEKTOWA: <div> ul. Rolna 43, 40-555 Katowice, tel. 032 745 24 24, 601 639 719</div>	Wykonawcy:		UPRAWNIENIA:	PODPIS:
	Projektował:	inż. Tomasz Bober	SLK/3234/POOK/10 upr.bud. w specjalności konstrukcyjno-budowlanej do projektowania bez ograniczeń	
	Sprawdził:			
UWAGI: WYMIAROWANIE /mm/	Zbrojenie belek żelbetowych Bż45		BRANŻA: KONSTRUKCJA	SKALA 1:25
DATA: 03.03.2025	FAZA: PROJEKT WYKONAWCZY		NUMER ARKUSZA:	Kw.72